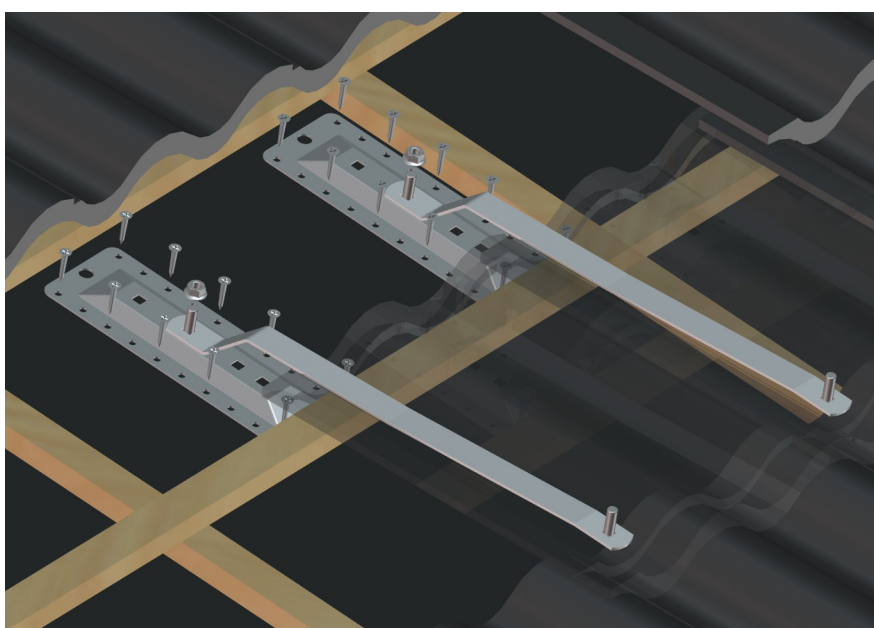
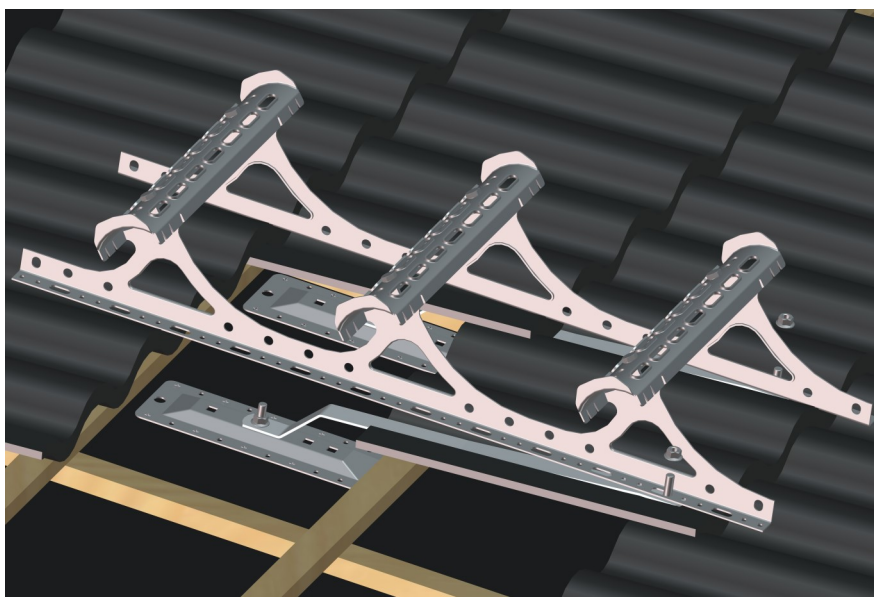


Juster stigens bredde slik at den passer i taksteinens dal (c/c 300, 360 eller 400 mm). Skru fast trinflatene til sidestykkene. Trinnskjøt monteres overlappende. Bruk bolter M10x20 og flensmuttere M10.



Monter festejernet mot festeplaten. Plasser festeplaten under bæreleken og juster slik at festejernet kommer riktig mot taksteinene. Skru fast festeplaten med 10 stk treskruer 6x35. OBS! 2 stk i hver ende og de øvrige 6 skruene fordeles jevnt over festeplaten. **Bruk skrutrekker med dybdeanslag slik at skruene ikke slurer og mister grepet i treverket.** **OBS! Følg taksteinprodusentens råd om ev. uttak i taksteinen.**



Innfesting oppe og nede med maks 5 mm mellom innfestinger. Skru stigen til festejern med låsebolter M10x30 og flensmuttere M10.